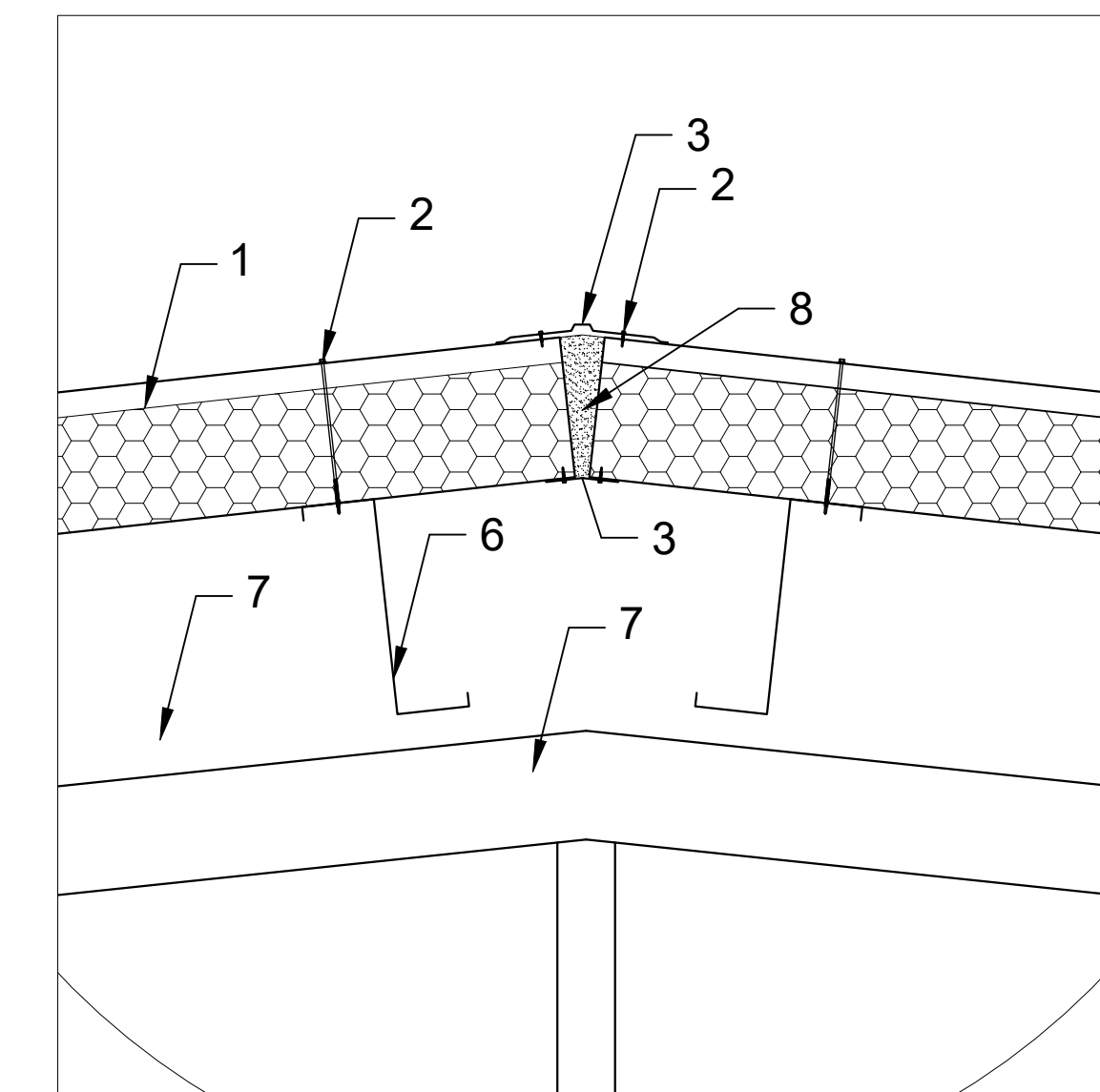
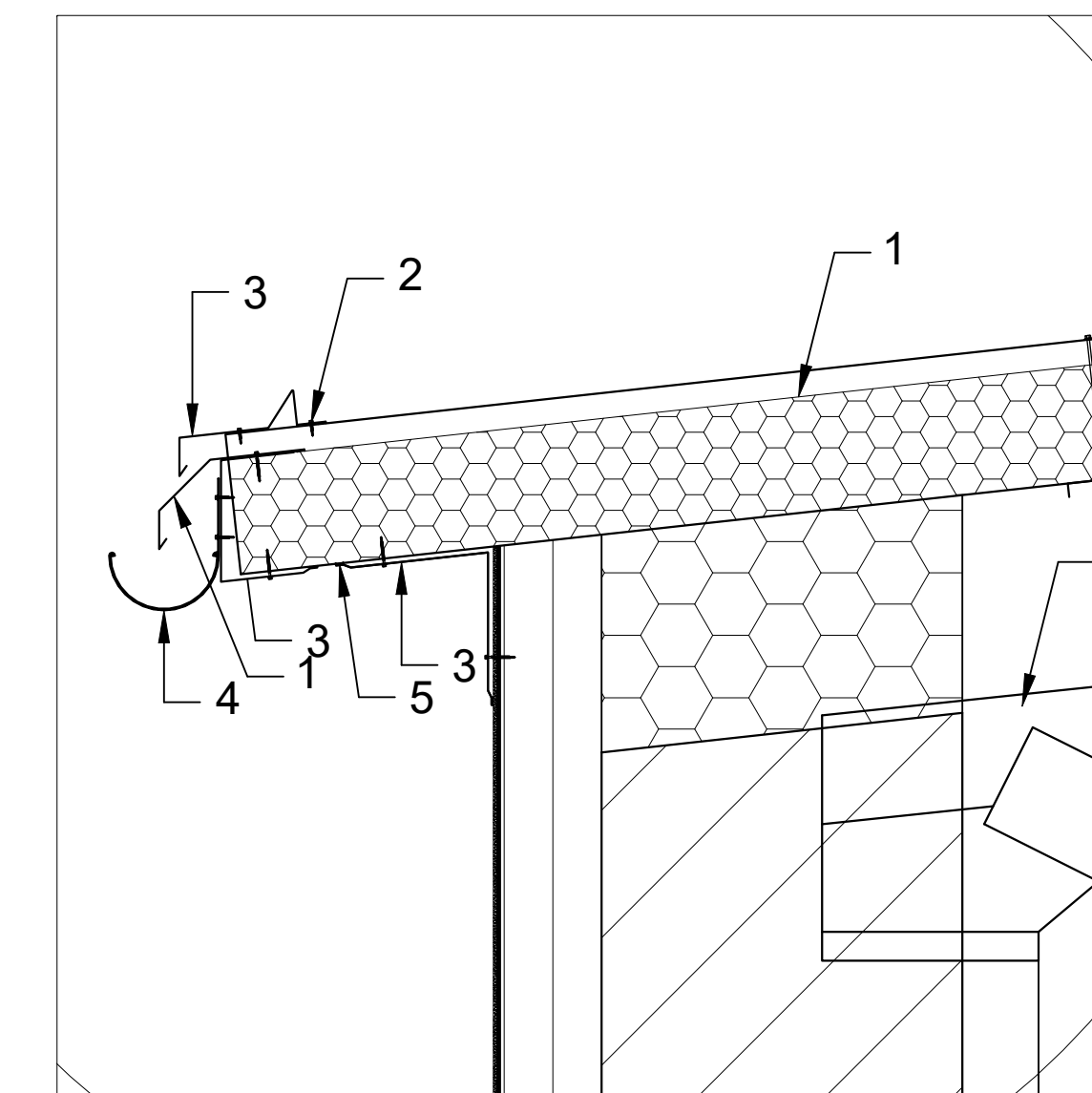




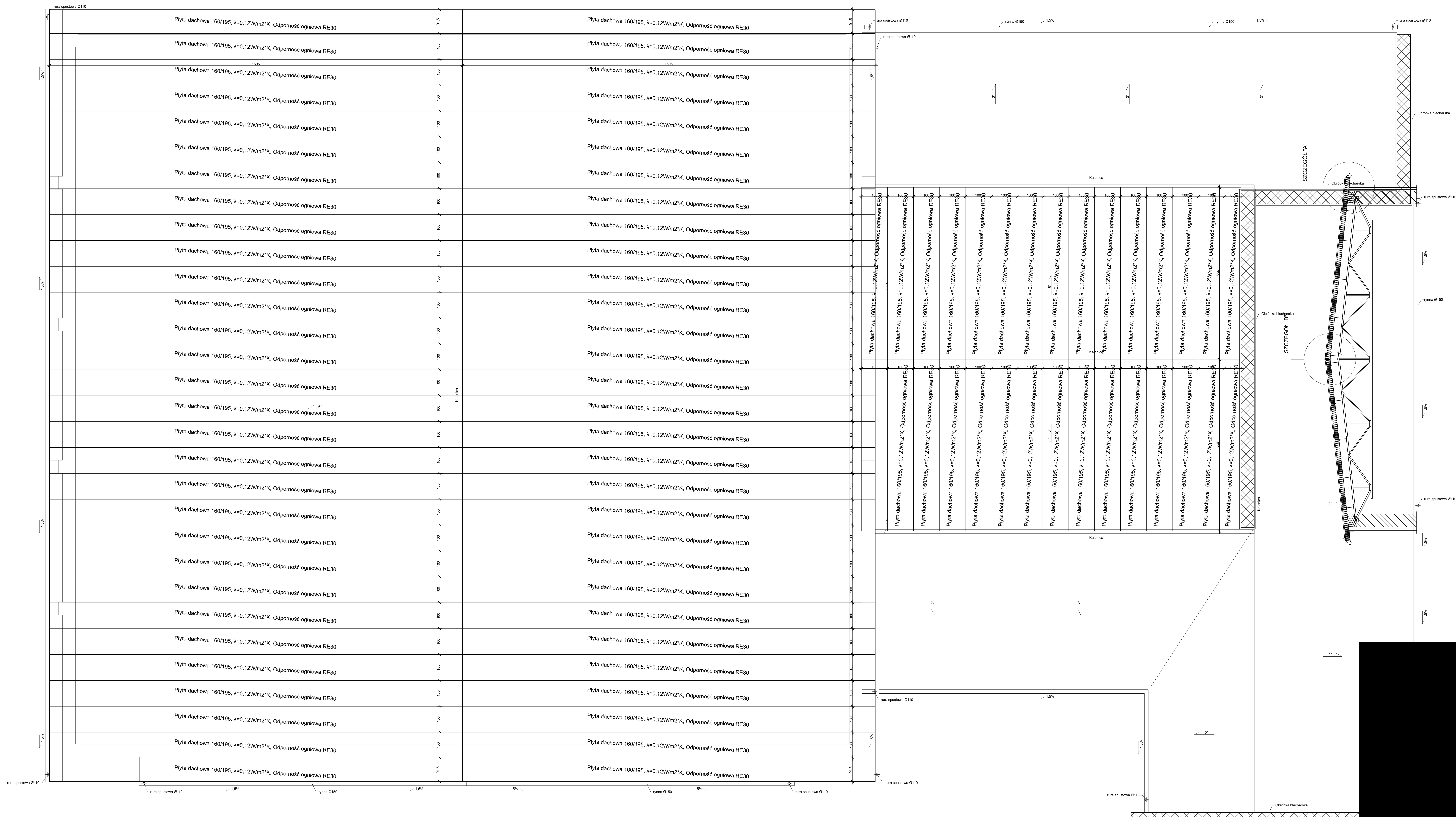


## SKALA 1:10

## SKALA 1:10



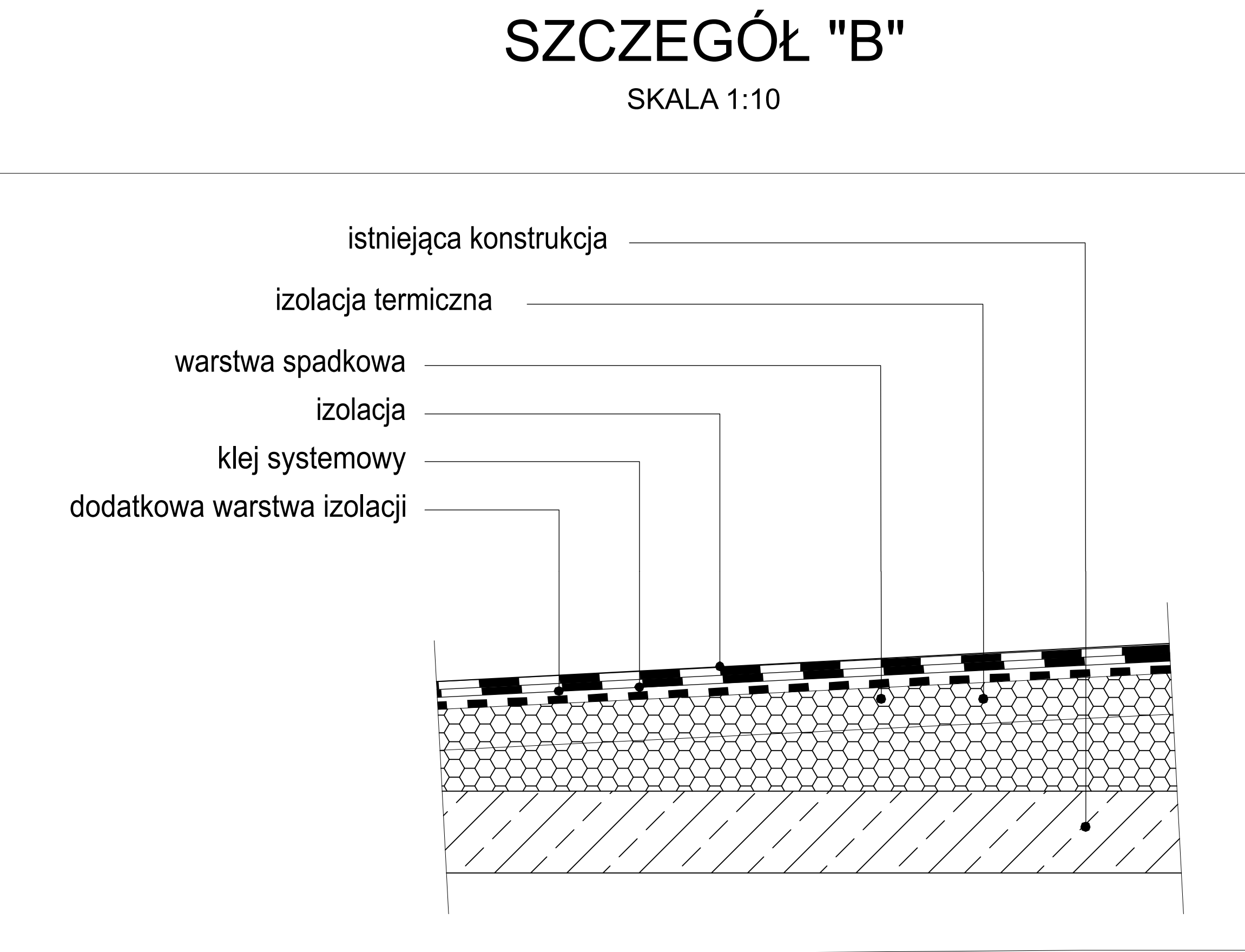
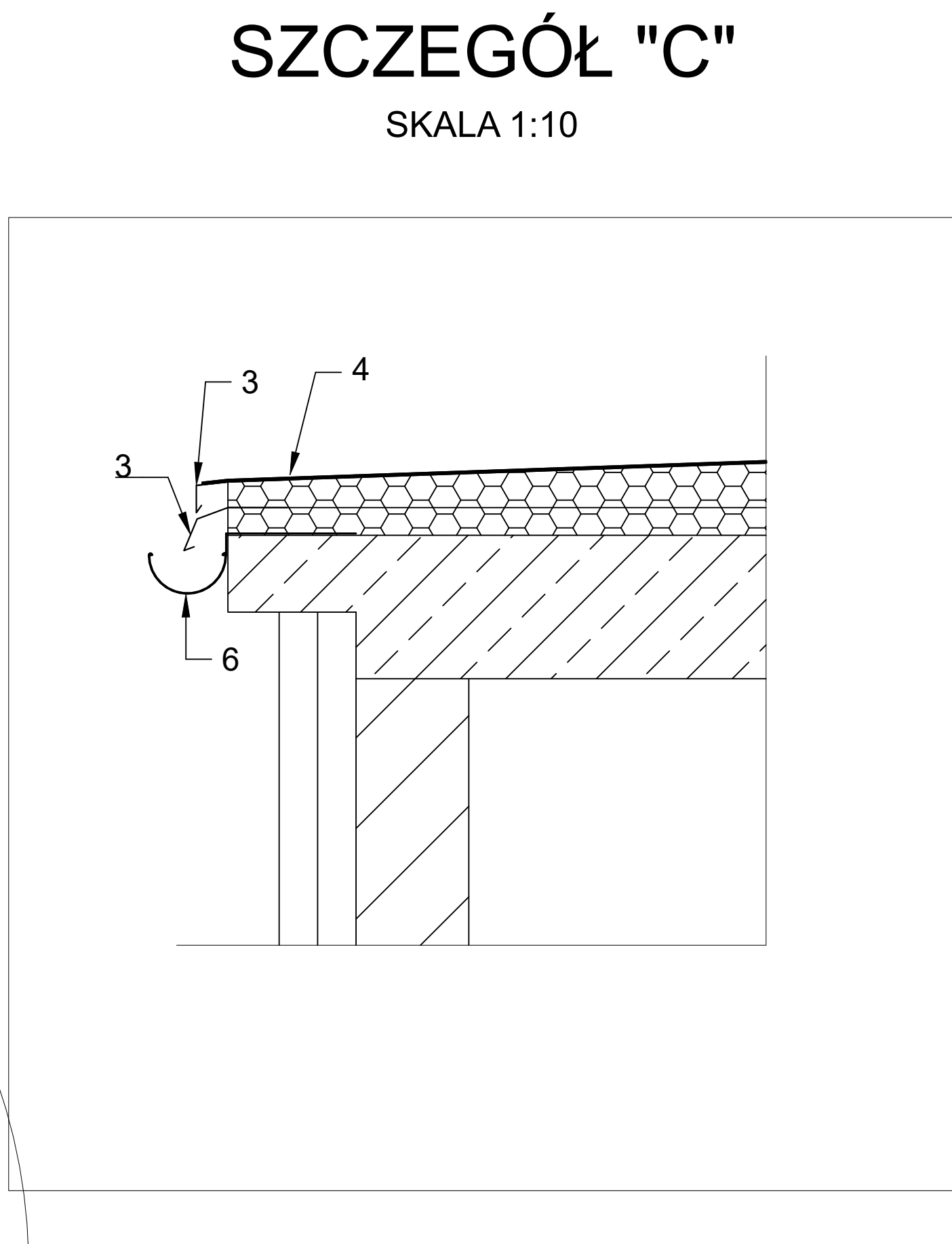
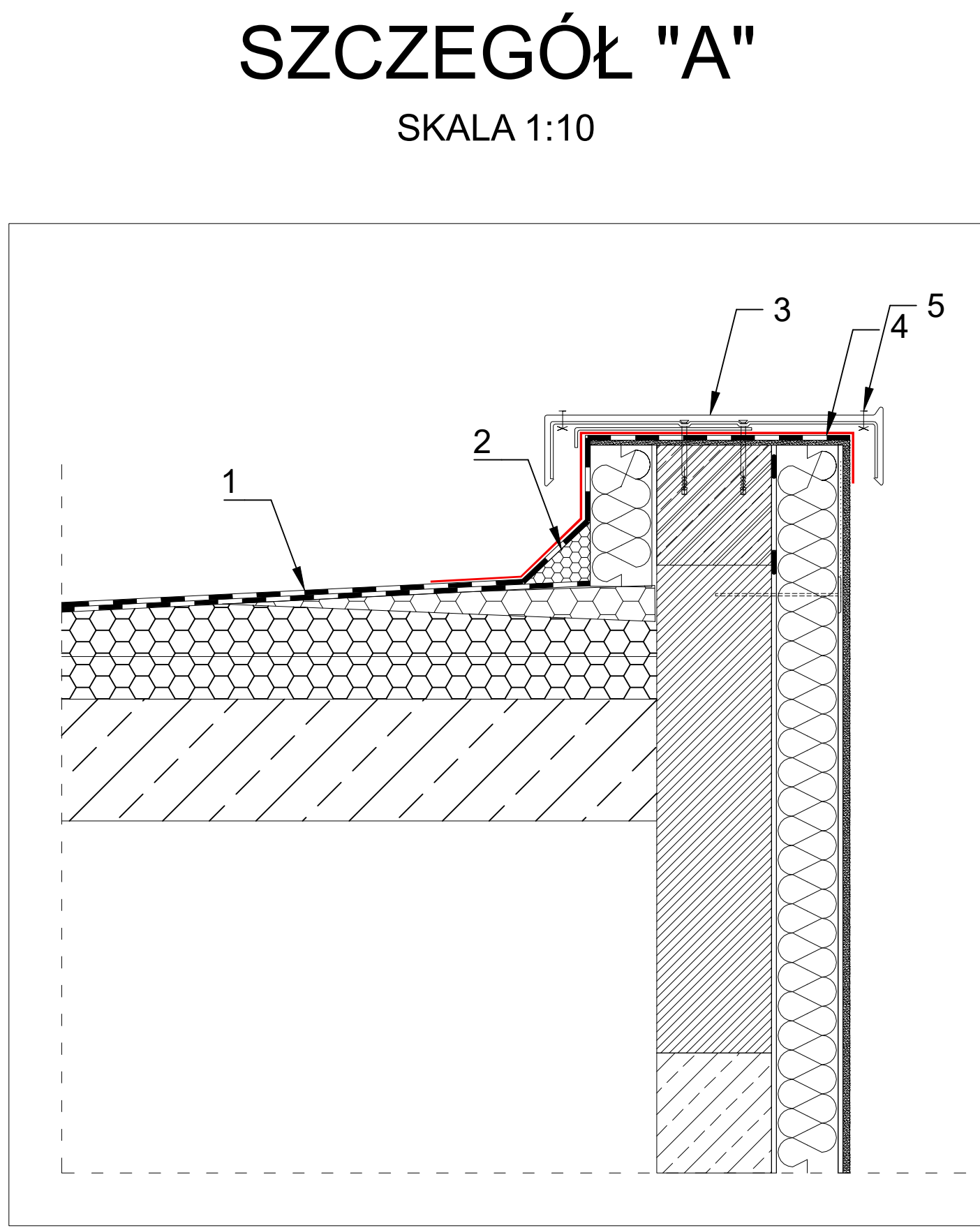
1. Płyta warstwowa 160/195
2. Wkręt samowierzący z podkładką EPDM
3. Obróbka blacharska
4. Rynna oraz rynnak stalowy
5. Masa trwale plastyczna
6. Płatwie dachowe
7. Istniejąca konstrukcja dachu
8. Pianka polietylenowa







LĄCZNIK DO BUDYNKU SZKOŁY PODSTAWOWEJ  
NR 1 IM. MARI KONOPNICKIEJ

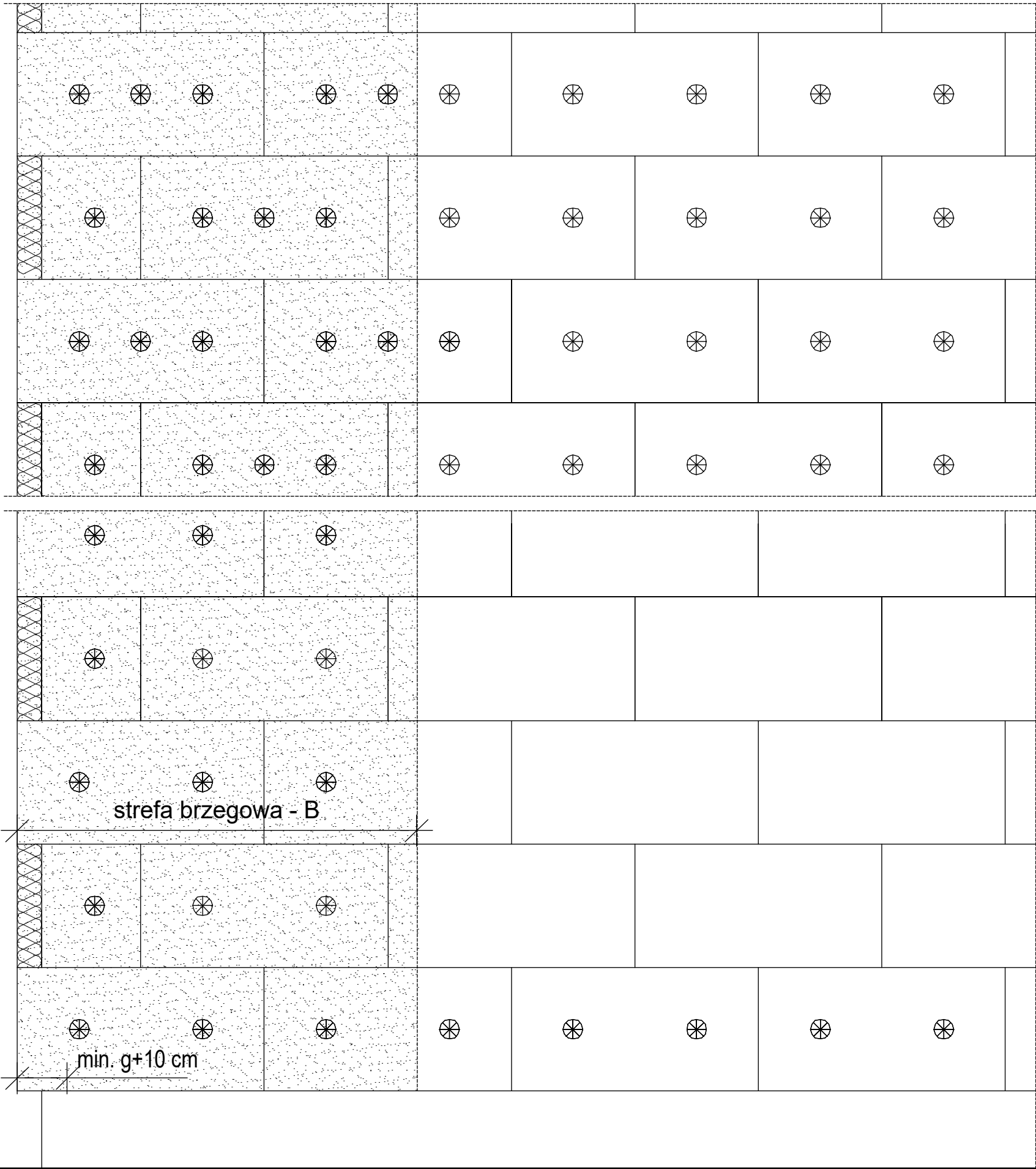



1. Poszycie dachu
2. Klin
3. Obróbka blacharska
4. Izolacja przeciwwodna
5. Wkręt samowiercący z podkładką EPDM
6. Rynna oraz rynhak stalowy



H > 12 m

H ≤ 12,0 m

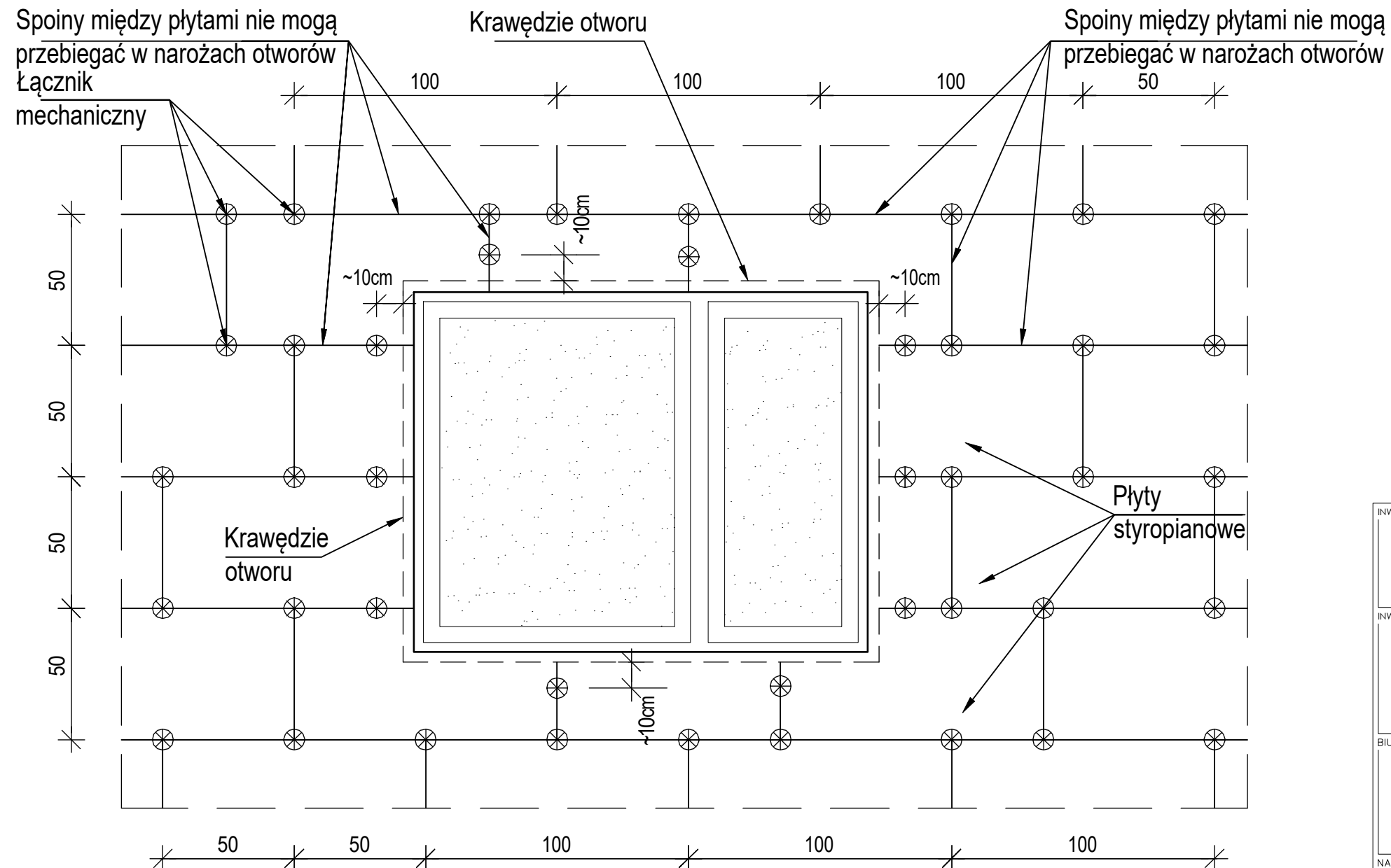
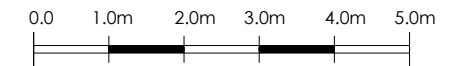


INWESTOR:		
GMINA LUBLINIEC UL. PADEREWSKIEGO 5 42-700 LUBLINIEC		
INWESTYCJA:		
PRZEBUDOWA I REMONT HALI SPORTOWEJ PRZY SZKOLE PODSTAWOWEJ NR 1 ZLOKALIZOWANEJ PRZY ULICY SĄDOWEJ 9 W LUBLIŃCU		
BIURO PROJEKTOWE:		
PRACOWNIA PROJEKTOWO-INŻYNIERSKA MGR INŻ. ŁUKASZ WIŚNIEWSKI UL. SIWA 7 86-302 MOKRE		
		
NAZWA RYSUNKU:	SKALA:	FAZA:
IZOLACJA TERMICZNA ŚCIAN UKŁAD PŁYT I KOŁKÓW NA ŚCIANIE	1:20	PROJEKT BUDOWLANY
ELEMENT PROJEKTU BUD.:	DATA:	NUMER RYSUNKU:
PROJEKT WYKONAWCZY	15 MAJA 2024r.	K-04
FUNKCJA:	PODPIS:	
PROJEKTANT		
BRANŻA: KONST.-BUD.		
FUNKCJA:	PODPIS:	
SPRAWDZAJĄCY		
BRANŻA: KONST.-BUD.		
FUNKCJA:	PODPIS:	
OPRACOWAŁ		
BRANŻA: KONST.-BUD.	mgr inż. ŁUKASZ WIŚNIEWSKI	



PRZEBUDOWA I REMONT HALI SPORTOWEJ PRZY SZKOLE  
PODSTAWOWEJ NR 1 ZLOKALIZOWANEJ PRZY ULICY SĄDOWEJ 9  
W LUBLIŃCU

SKALA 1 : 50  
1cm - 0.5m



INVESTOR:

GMINA LUBLINIEC  
 UL. PADEREWSKIEGO 5  
 42-700 LUBLINIEC

INWESTYCJA:

PRZEBUDOWA I REMONT HALI SPORTOWEJ PRZY SZKOLE  
PODSTAWOWEJ NR 1 ZLOKALIZOWANEJ PRZY ULICY SĄDOWEJ 9 W  
LUBLIŃCU

BIURO PROJEKTOWE:

**PRACOWNIA PROJEKTOWO-INŻYNIERSKA**  
MGR INŻ. ŁUKASZ WIŚNIEWSKI  
UL. SIWA 7  
86-302 MOKRE



NAZWA RYSUNKU:

## IZOLACJA TERMICZNA ŚCIAN UKŁAD PŁYT I KOŁKÓW WOKÓŁ OTWORU

SKALA:

1:20

FAZA: —

PROJEKT  
BUDOWLANY

ELEMENT PROJEKTU BUD.:

PROJEKT WYKONAWCZY

DATA:

15 MAJA 2024r.

NUMER RYSUNKU: \_\_\_\_\_

K-05

FUNKCJA:

PROJEKTANT

BRANŽA: KONST.-BUD.

FUNKCJA: \_\_\_\_\_  
| SPRAWDZAJĄCY

BRANŽA: KONST.-BUD.

FUNKCJA:

OPRACOWAŁ

BRANŽA: KONST.-BUD.

PODPIS: \_\_\_\_\_

PODPIS: \_\_\_\_\_

PODPIS: \_\_\_\_\_

PODF13:

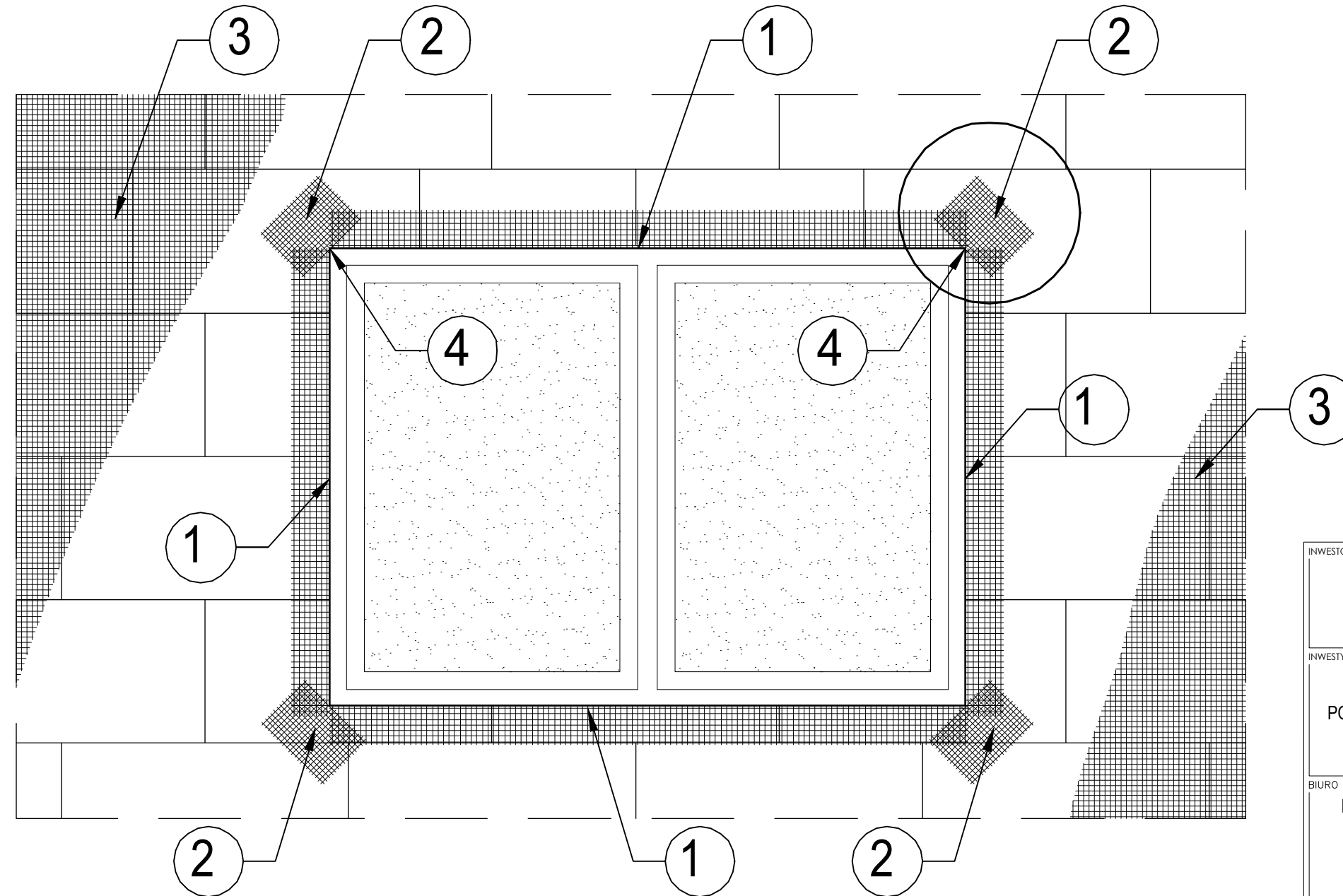
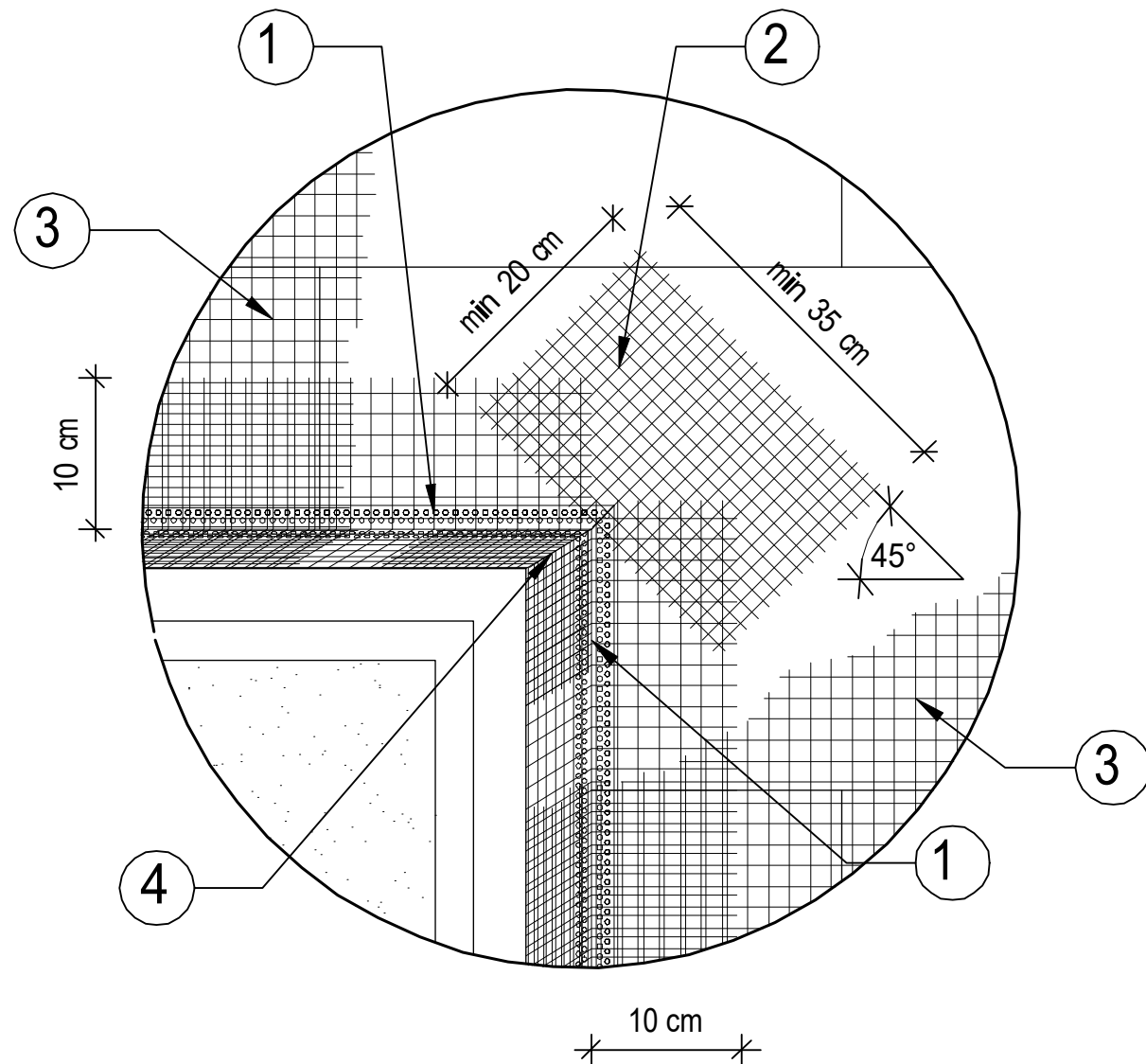
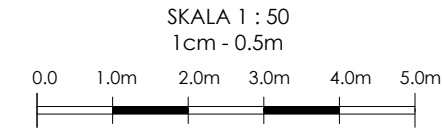
100

mgr inż.  
ŁUKASZ WIŚNIEWSKI

BRANŽA: KONST.-BUD.



PRZEBUDOWA I REMONT HALI SPORTOWEJ PRZY SZKOLE  
PODSTAWOWEJ NR 1 ZLOKALIZOWANEJ PRZY ULICY SĄDOWEJ 9  
W LUBLIŃCU



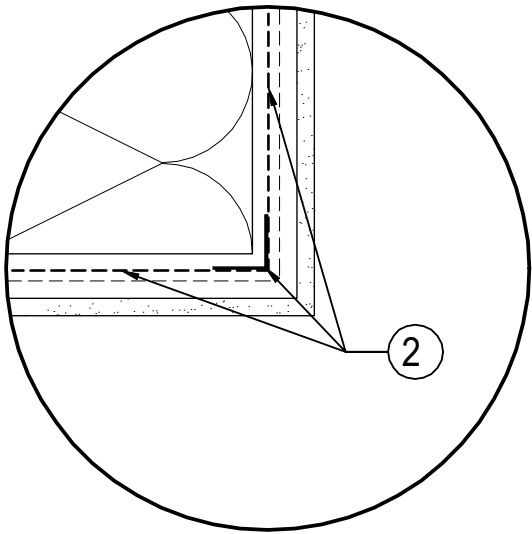
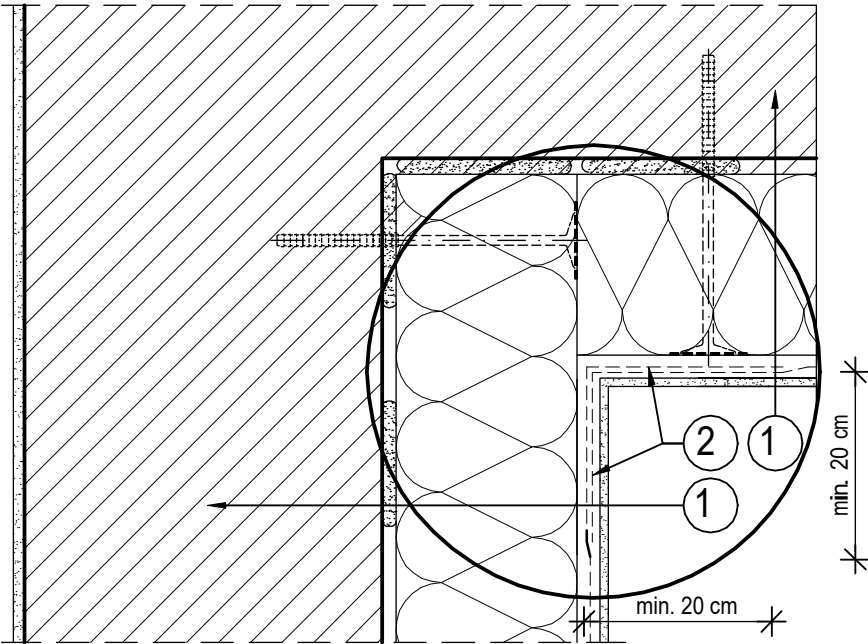
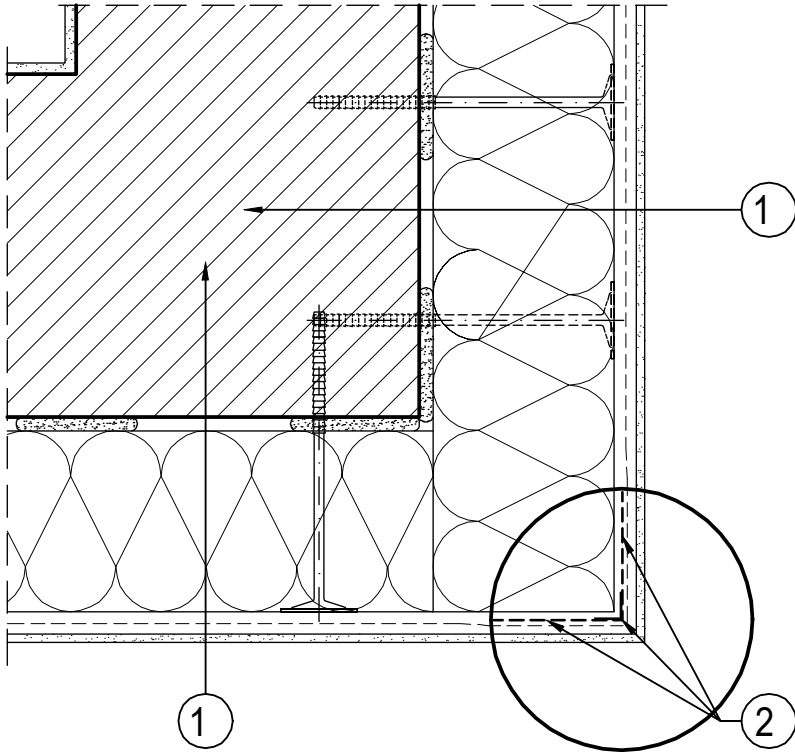
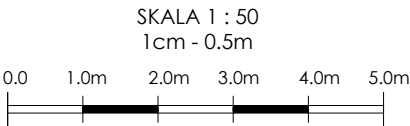
KOLEJNOŚĆ WKLEJANIA SIATEK ZBROJĄCYCH

1. Ułożenie profili narożnych z wtopionymi siatkami zbrojącymi
2. Ułożenie siatek zbrojących diagonalnie naroża otworów
3. Ułożenie powierzchniowych siatek zbrojących
4. Ułożenie siatek zbrojących wewnętrzne narożniki otworów

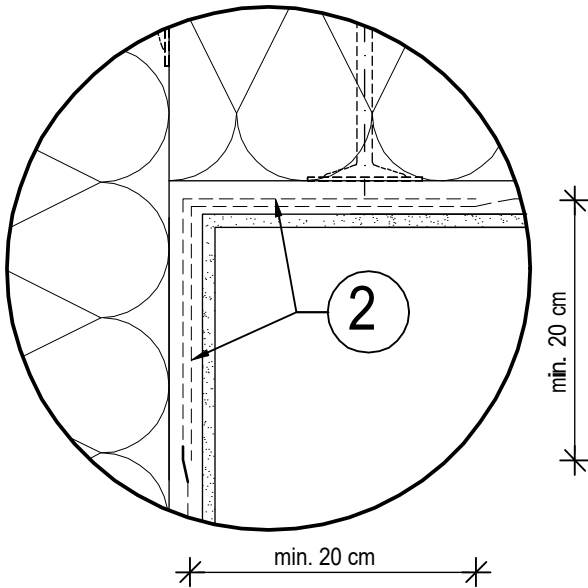
INWESTOR:		
GMINA LUBLINIEC UL. PADEREWSKIEGO 5 42-700 LUBLINIEC		
INWESTYCJA:		
PRZEBUDOWA I REMONT HALI SPORTOWEJ PRZY SZKOLE PODSTAWOWEJ NR 1 ZLOKALIZOWANEJ PRZY ULICY SĄDOWEJ 9 W LUBLIŃCU		
BIURO PROJEKTOWE:		
PRACOWNIA PROJEKTOWO-INŻYNIERSKA MGR INŻ. ŁUKASZ WIŚNIEWSKI UL. SIWA 7 86-302 MOKRE		
NAZWA RYSUNKU:	SKALA:	FAZA:
IZOLACJA TERMICZNA ŚCIAN UKŁAD PŁYT I KOŁKÓW WOKÓŁ OTWORU	1:20	PROJEKT BUDOWLANY
ELEMENT PROJEKTU BUD.:	DATA:	NUMER RYSUNKU:
PROJEKT WYKONAWCZY	15 MAJA 2024r.	K-06
FUNKCJA:	PODPIS:	
PROJEKTANT		
BRANŻA: KONST.-BUD.		
FUNKCJA:	PODPIS:	
SPRAWDZAJĄCY		
BRANŻA: KONST.-BUD.		
FUNKCJA:	PODPIS:	
OPRACOWAŁ	mgr inż. ŁUKASZ WIŚNIEWSKI	
BRANŻA: KONST.-BUD.		



PRZEBUDOWA I REMONT HALI SPORTOWEJ PRZY SZKOLE  
PODSTAWOWEJ NR 1 ZLOKALIZOWANEJ PRZY ULICY SĄDOWEJ 9  
W LUBLIŃCU



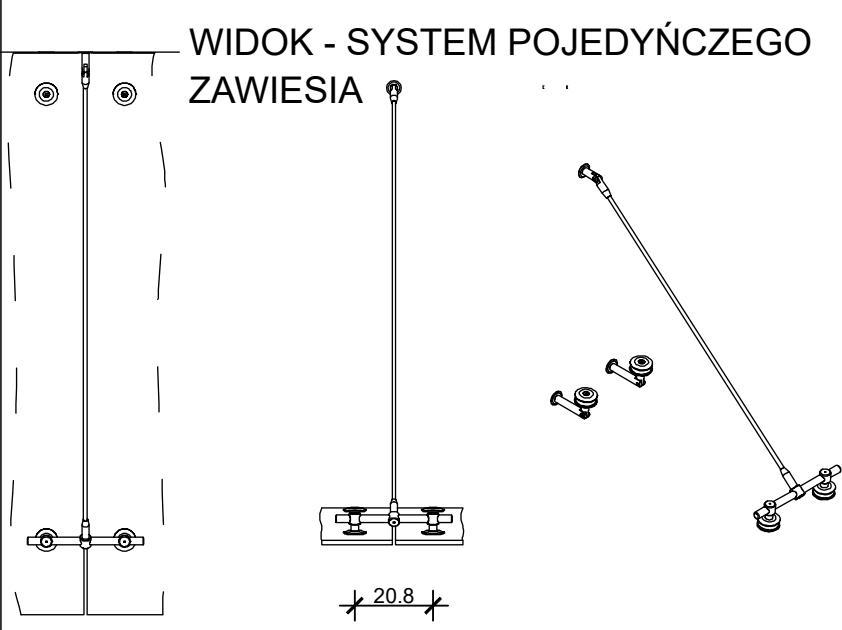
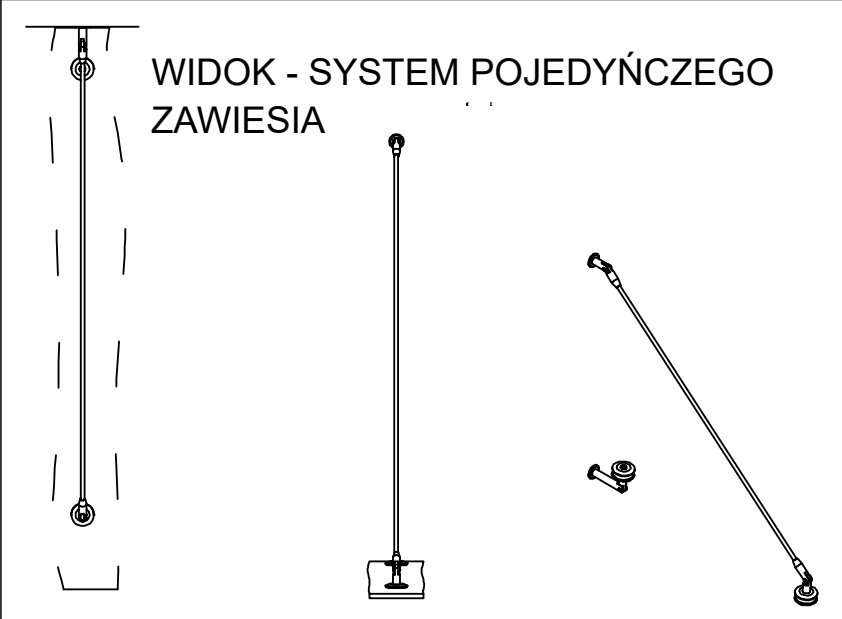
- Ściana ocieplona zgodnie z system izolacji termicznej ścian według rysunku podstawowego
- Profil narożnikowy z siatką



- Ściana ocieplona zgodnie z system izolacji termicznej ścian według rysunku podstawowego
- Zakład siatek zbrojeniowych w narożu (min. 20 cm)

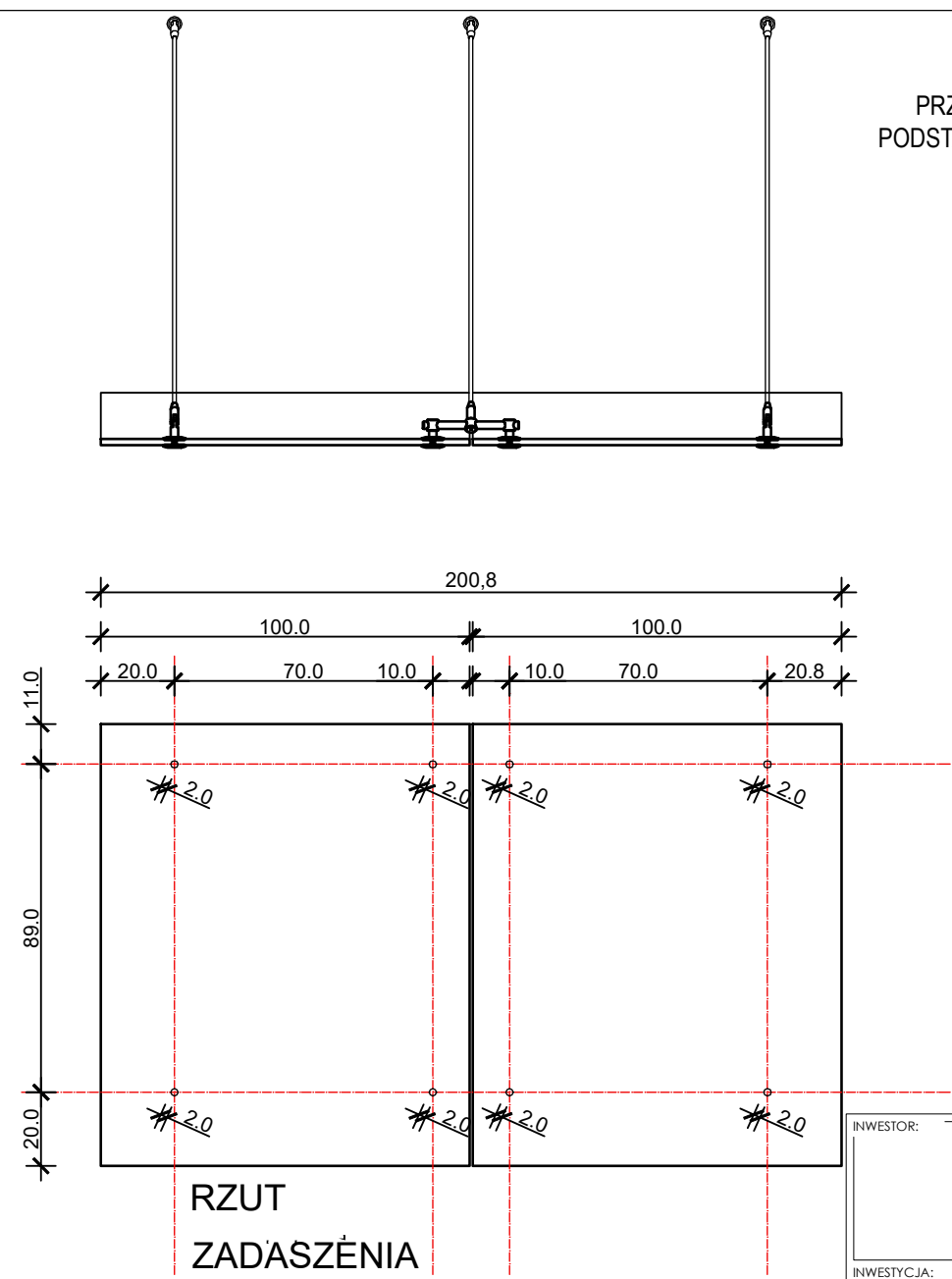
INWESTOR:		
GMINA LUBLINIEC UL. PADEREWSKIEGO 5 42-700 LUBLINIEC		
INWESTYCJA:		
PRZEBUDOWA I REMONT HALI SPORTOWEJ PRZY SZKOLE PODSTAWOWEJ NR 1 ZLOKALIZOWANEJ PRZY ULICY SĄDOWEJ 9 W LUBLIŃCU		
BIURO PROJEKTOWE:		
PRACOWNIA PROJEKTOWO-INŻYNIERSKA MGR INŻ. ŁUKASZ WIŚNIEWSKI UL. SIWA 7 86-302 MOKRE		
NAZWA RYSUNKU:	SKALA:	FAZA:
IZOLACJA TERMICZNA ŚCIAN UKŁAD SIATEK ZBROJĄCYCH - NAROŻNIKI	1:2	PROJEKT BUDOWLANY
ELEMENT PROJEKTU BUD.:	DATA:	NUMER RYSUNKU:
PROJEKT WYKONAWCZY	15 MAJA 2024r.	K-07
FUNKCJA:	PODPIS:	
PROJEKTANT		
BRANŻA: KONST.-BUD.		
FUNKCJA:	PODPIS:	
SPRAWDZAJĄCY		
BRANŻA: KONST.-BUD.		
FUNKCJA:	PODPIS:	
OPRACOWAŁ	mgr inż. ŁUKASZ WIŚNIEWSKI	
BRANŻA: KONST.-BUD.		



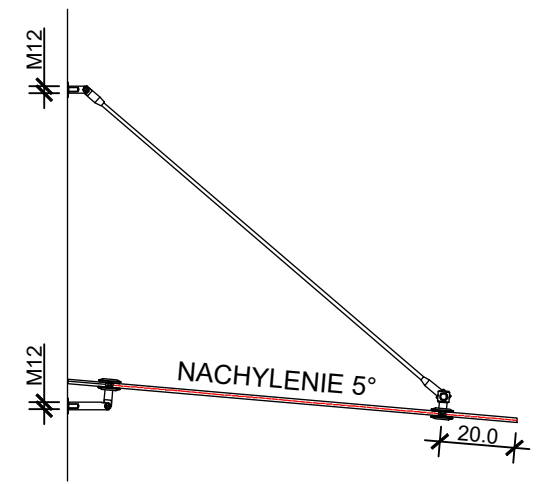


**UWAGA:**

1. Wymiary elementów gotowych / nośnych i nienośnych / wg. specyfikacji producenta.
2. Mocowanie daszka wg. technologii danego producenta. Łączenie elementów wg. technologii producentów uwzględniając ich nośność oraz bezpieczeństwo.
3. Przed zamontowaniem elementów systemowych sprawdzić ich wymiar na budowie.

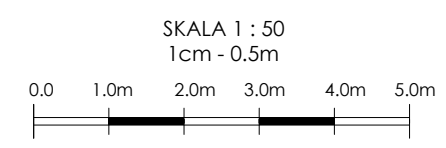


RZUT  
ZADASZĘNIA



PRZEKRÓJ

PRZEBUDOWA I REMONT HALI SPORTOWEJ PRZY SZKOLE  
PODSTAWOWEJ NR 1 ZLOKALIZOWANEJ PRZY ULICY SĄDOWEJ 9  
W LUBLIŃCU



INWESTOR:			
GMINA LUBLINIEC UL. PADEREWSKIEGO 5 42-700 LUBLINIEC			
INWESTYCJA:			
PRZEBUDOWA I REMONT HALI SPORTOWEJ PRZY SZKOLE PODSTAWOWEJ NR 1 ZLOKALIZOWANEJ PRZY ULICY SĄDOWEJ 9 W LUBLIŃCU			
BIURO PROJEKTOWE:			
PRACOWNIA PROJEKTOWO-INŻYNIERSKA MGR INŻ. ŁUKASZ WIŚNIEWSKI UL. SIWA 7 86-302 MOKRE			
NAZWA RYSUNKU:		SKALA:	FAZA:
RZUT DACHU - KONSTRUKCJA POSZYCIA FAZA: PROJEKTOWA		1:20	PROJEKT BUDOWLANY
ELEMENT PROJEKTU BUD.:	DATA:	NUMER RYSUNKU:	
PROJEKT WYKONWCZY	15 MAJA 2024r.	K-08	
FUNKCJA:	PODPIS:		
PROJEKTANT			
BRANŻA: KONST.-BUD.			
FUNKCJA:	PODPIS:		
SPRAWDZAJĄCY			
BRANŻA: KONST.-BUD.			
FUNKCJA:	PODPIS:		
OPRACOWAŁ	mgr inż. ŁUKASZ WIŚNIEWSKI		
BRANŻA: KONST.-BUD.			

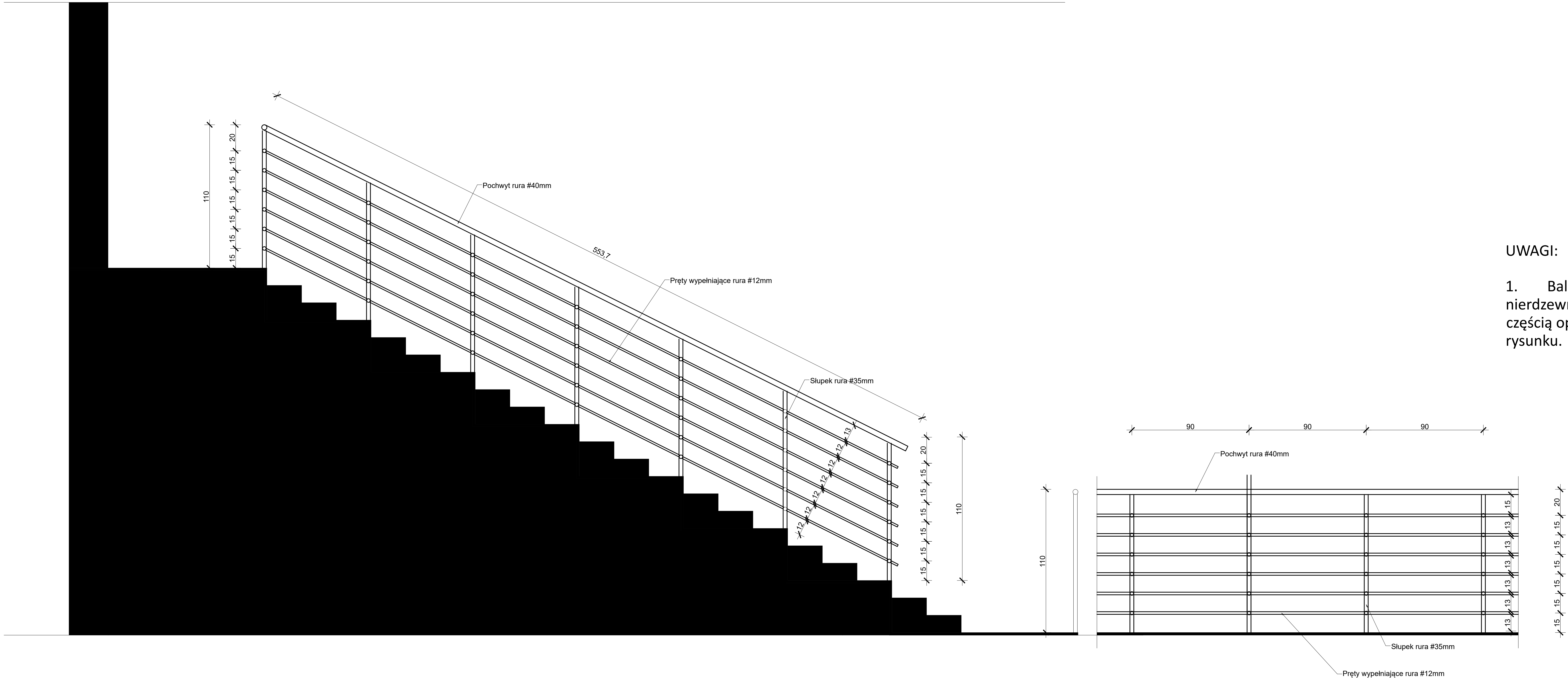


PRZEBUDOWA I REMONT HALI SPORTOWEJ PRZY SZKOLE  
PODSTAWOWEJ NR 1 ZLOKALIZOWANEJ PRZY ULICY SĄDOWEJ 9  
W LUBLIŃCU



UWAGI:

1. Balustrady wykonać jako rury stalowych nierdzewnych spawanych o średnicy zgodnie z częścią opisową i przedstawioną na niniejszym rysunku.

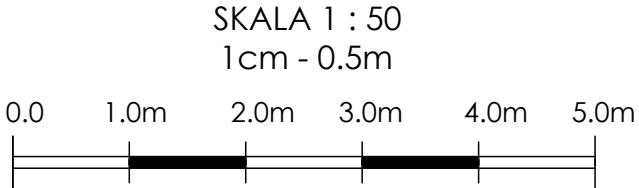


INWESTOR:		
GMINA LUBLINIEC UL. PADEREWSKIEGO 5 42-700 LUBLINIEC		
INWESTYCJA:		
PRZEBUDOWA I REMONT HALI SPORTOWEJ PRZY SZKOLE PODSTAWOWEJ NR 1 ZLOKALIZOWANEJ PRZY ULICY SĄDOWEJ 9 W LUBLIŃCU		
BIURO PROJEKTOWE:		
PRACOWNIA PROJEKTOWO-INŻYNIERSKA MGR INŻ. ŁUKASZ WIŚNIEWSKI UL. SIWA 7 86-302 MOKRE		
NAZWA RYSUNKU:		SKALA:
BARIERKI I BALUSTRADY TRYBUN		1:20
FAZA:		PROJEKT BUDOWLANY
ELEMENT PROJEKTU BUD.:		DATA:
PROJEKT WYKONAWCZY		15 MAJA 2024r.
NUMER RYSUNKU:		K-09
FUNKCJA:	PODPIS:	
PROJEKTANT		
BRANŻA: KONST.-BUD.		
FUNKCJA:	PODPIS:	
SPRAWDZAJĄCY		
BRANŻA: KONST.-BUD.		
FUNKCJA:	PODPIS:	
OPRACOWAŁ	mgr inż. ŁUKASZ WIŚNIEWSKI	
BRANŻA: KONST.-BUD.		

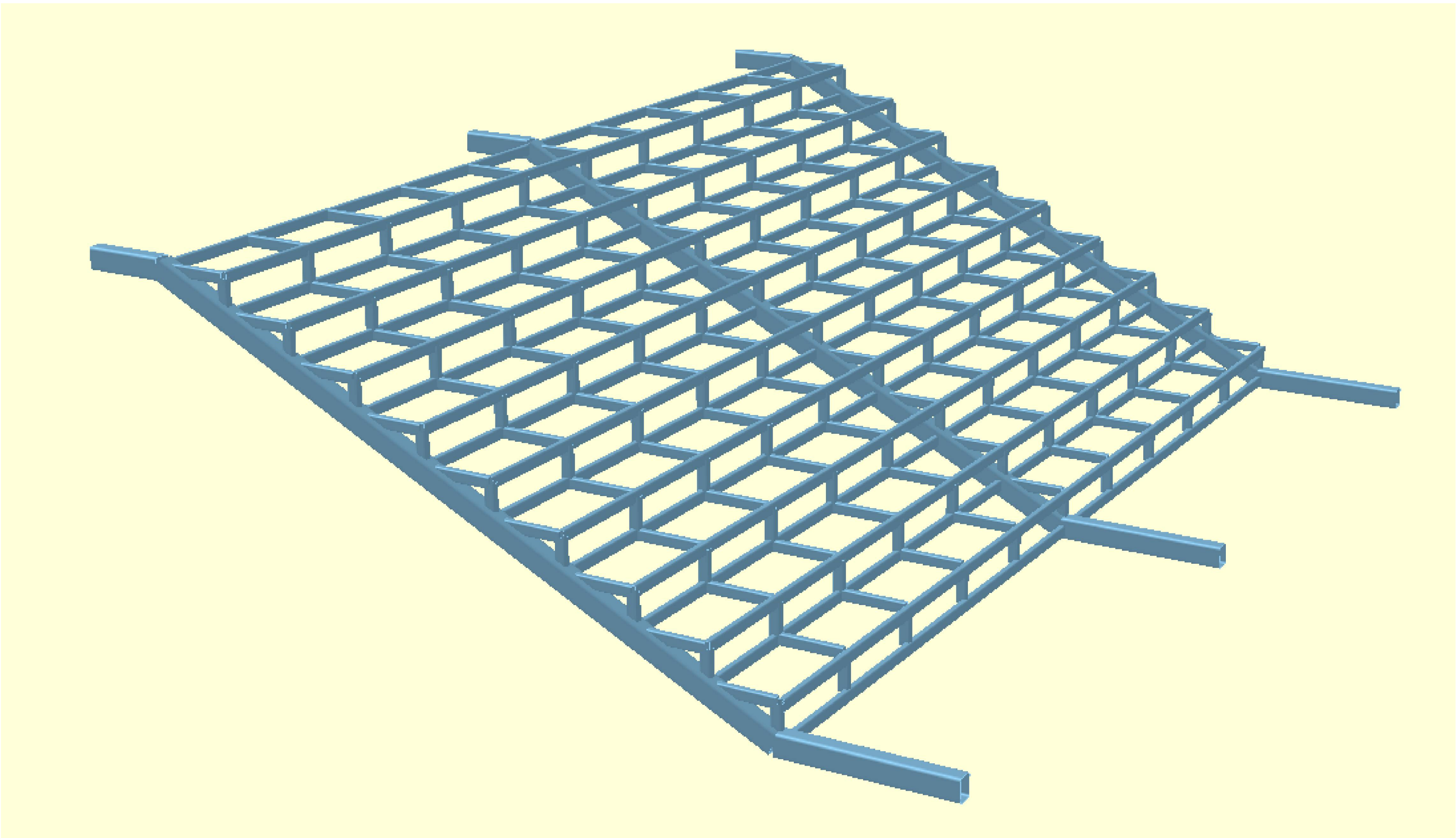


RZUT TRYBUN

PRZEBUDOWA I REMONT HALI SPORTOWEJ PRZY SZKOLE  
PODSTAWOWEJ NR 1 ZLOKALIZOWANEJ PRZY ULICY SĄDOWEJ 9  
W LUBLINCU



AKSONOMETRIA



PRZEKRÓJ

UWAGI:

- Poz .1 - 50x30x5,0  
Poz. 2 - 100x50x8,0  
Poz. 3 - 50x50x5,0  
Poz. 4 - blacha stalowa ryflowana gr. 10mm

Konstrukcje wykonać ze stali S355

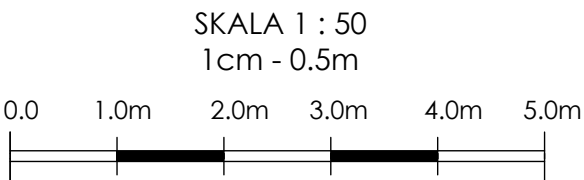
Połączenie konstrukcji profili spawane. Spoina grubości  
a=5mm.

Blacha ryflowana łączona za pomocą śrub z łbem  
kulistym. Śruba kl. 10.9 M12

INWESTOR: GMINA LUBLINIEC UL. PADEREWSKIEGO 5 42-700 LUBLINIEC		
INWESTYCJA: PRZEBUDOWA I REMONT HALI SPORTOWEJ PRZY SZKOLE PODSTAWOWEJ NR 1 ZLOKALIZOWANEJ PRZY ULICY SĄDOWEJ 9 W LUBLINCU		
BIURO PROJEKTOWE: PRACOWNIA PROJEKTOWO-INŻYNIERSKA MGR INŻ. ŁUKASZ WIŚNIEWSKI UL. SIWA 7 86-302 MOKRE		
NAZWA RYSUNKU: BARIERKI I BALUSTADY TRYBUN		SKALA: 1:20
ELEMENT PROJEKTU BUD.: PROJEKT WYKONAWCZY		FAZA: PROJEKT BUDOWLANY
DATA: 15 MAJA 2024r.		NUMER RYSUNKU: K-10
FUNKCJA: PROJEKTANT	BRANŻA: KONSTRUKCJA	PODPIS:
FUNKCJA: SPRAWDZAJĄCY	BRANŻA: KONSTRUKCJA	PODPIS:
FUNKCJA: OPRACOWAŁ	mgr inż. ŁUKASZ WIŚNIEWSKI	PODPIS:



PRZEBUDOWA I REMONT HALI SPORTOWEJ PRZY SZKOLE  
PODSTAWOWEJ NR 1 ZLOKALIZOWANEJ PRZY ULICY SĄDOWEJ 9  
W LUBLIŃCU



- Warstwa malarska
- Tynk cienkowarstwowy
- Warstwa wzmacniająca  
(siatka + klej do styropianu)
- Styropian grafitowy gr. 15 cm
- Gruntowanie
- Instniejąca konstrukcja ściany

- Tynk mozaikowy
- Warstwa wzmacniająca  
(siatka + klej do styropianu)
- styropian ekstrudowany xps gr. 10 cm
- Hydroizolacja bitumiczna
- Warstwa kontakowo-szpachlowa
- Gruntowanie
- Instniejąca konstrukcja ściany

- Kostka betonowa drobno  
wymiarowa gr. 8 cm
- Podsypka piaskowa  
stabilizowana 1:3
- Podbudowa z kruszywa
- Warstwa wzmacniająca
- Warstwa odsadzająca

- Warstwa wykończeniowa
- Posadzka betonowa gr. 5,0 cm
- Izolacja przeciwilgociowa (folia x2)
- Styropian EPS 100 gr. 10 cm
- Izolacja przeciwilgociowa (folia x2)
- Podkład betonowy gr. 15 cm
- Istniejący grunt

- Mata ochronna
- Warstwa wzmacniająca  
(siatka + klej do styropianu)
- styropian ekstrudowany xps gr. 10 cm
- Hydroizolacja bitumiczna
- Warstwa kontakowo-szpachlowa
- Gruntowanie
- Instniejąca konstrukcja ściany

Izolacja pozioma poprzez iniekcje  
Wysokość wg. specyfikacji producenta

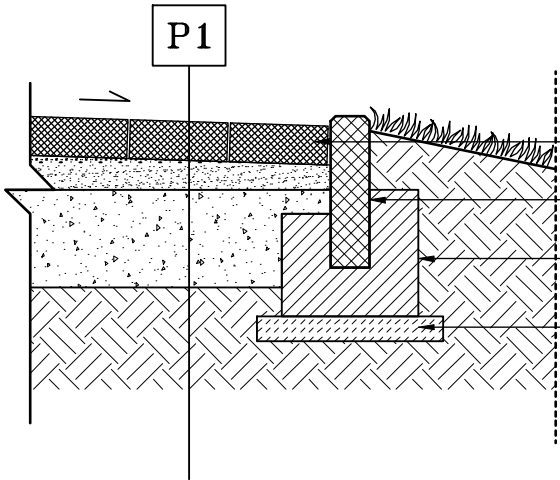
Klin z zaprawy  
Klin styropianowy

Istniejące fundamenty

INWESTOR:			GMINA LUBLINIEC UL. PADEREWSKIEGO 5 42-700 LUBLINIEC		
INWESTYCJA:			PRZEBUDOWA I REMONT HALI SPORTOWEJ PRZY SZKOLE PODSTAWOWEJ NR 1 ZLOKALIZOWANEJ PRZY ULICY SĄDOWEJ 9 W LUBLIŃCU		
BIURO PROJEKTOWE:			<div>PRACOWNIA PROJEKTOWO-INŻYNIERSKA</div> <div>MGR INŻ. ŁUKASZ WIŚNIEWSKI</div> <div>UL. SIWA 7</div> <div>86-302 MOKRE</div> <div></div>		
NAZWA RYSUNKU:		SKALA:		FAZA:	
IZOLACJA ŚCIANY FUNDAMENTOWEJ		1:10		PROJEKT BUDOWLANY	
ELEMENT PROJEKTU BUD.:		DATA:		NUMER RYSUNKU:	
PROJEKT WYKONAWCZY		15 MAJA 2024r.		K-11	
FUNKCJA:					PODPIS:
PROJEKTANT					
BRANŻA: KONST.-BUD.					
FUNKCJA:					PODPIS:
SPRAWDZAJĄCY					
BRANŻA: KONST.-BUD.					
FUNKCJA:					PODPIS:
OPRACOWAŁ		mgr inż. ŁUKASZ WIŚNIEWSKI			
BRANŻA: KONST.-BUD.					



Styk w strefie muru  
fundamentowego ściany  
zewnętrznej budynku  
zgodnie z rys. K-11



- kostka betonowa gr. 8 cm
- obrzeże betonowe 8x30x100 cm
- ława betonowa C12/15 min. 15 cm
- chudy beton C8/10

**OPASKA WOKÓŁ BUDYNKU**

Projektuje się remont powierzchni utwardzonych z kostki brukowej grubości 8 cm w odcieniach:

- szary płukany;
- grafitowy płukany.

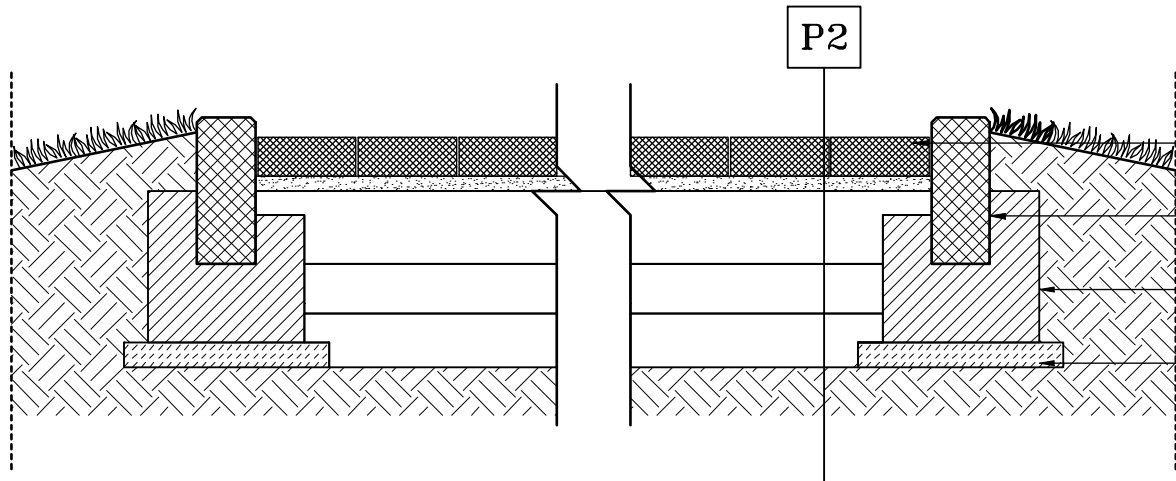
Wymiary kostki 15/30 cm.

Opaski wokół budynku – warstwy projektowe:

8,00cm	Kostka betonowa drobno wymiarowa
5,00cm	Podsypka piaskowa stabilizowana 1:3
20,00cm	Podbudowa z kruszywa łamanego stabilizowanego mechanicznie lub tłucznia kamiennego 0-31.5 mm do IS>0.97; E2>130MPa, I0<2,2
10,00cm	warstwa wzmacniająca z kruszywa łamanego stabilizowanego mechanicznie lub tłucznia
15,00cm	warstwa odsączająco – odcinająca z pospółki 0/20 mm

\* - wielkość ta może zwiększyć się ze względu na konieczność wymiany/usunięcia warstwy humusu oraz warstw niebudowlanych, należy również zwrócić uwagę na konieczność zagęszczania warstw podbudowy (gr. warstwy zagęszczanej max 15 cm).

Podłoże doprowadzone do grupy nośności G1\* tj. E2>80MPa, I0<2,2; grubość i rodzaj wzmocnienia podłoża dostosowana do panujących warunków gruntowych oraz wymagań mrozoodporności (wzmocnienie podłoża należy wykonać wg Katalogu Typowych Konstrukcji Nawierzchni Podatnych i Półsztywnych GDDKiA 2014 lub równoważnego).



- kostka betonowa gr. 8 cm
- obrzeże betonowe 8x30x100 cm
- ława betonowa C16/20 min. 15 cm
- chudy beton C8/10


Droga pożarowa – warstwy projektowe:

8,00cm	Kostka betonowa drobno wymiarowa
5,00cm	Podsypka piaskowa stabilizowana 1:3
20,00cm	Podbudowa z kruszywa łamanego stabilizowanego mechanicznie lub tłucznia kamiennego 0-31.5 mm do IS>0.97; E2>130MPa, I0<2,2
20,00cm	warstwa wzmacniająca z kruszywa łamanego stabilizowanego mechanicznie lub tłucznia
15,00cm	warstwa odsączająco – odcinająca z pospółki 0/20 mm

\* - wielkość ta może zwiększyć się ze względu na konieczność wymiany/usunięcia warstwy humusu oraz warstw niebudowlanych, należy również zwrócić uwagę na konieczność zagęszczania warstw podbudowy (gr. warstwy zagęszczanej max 15 cm).

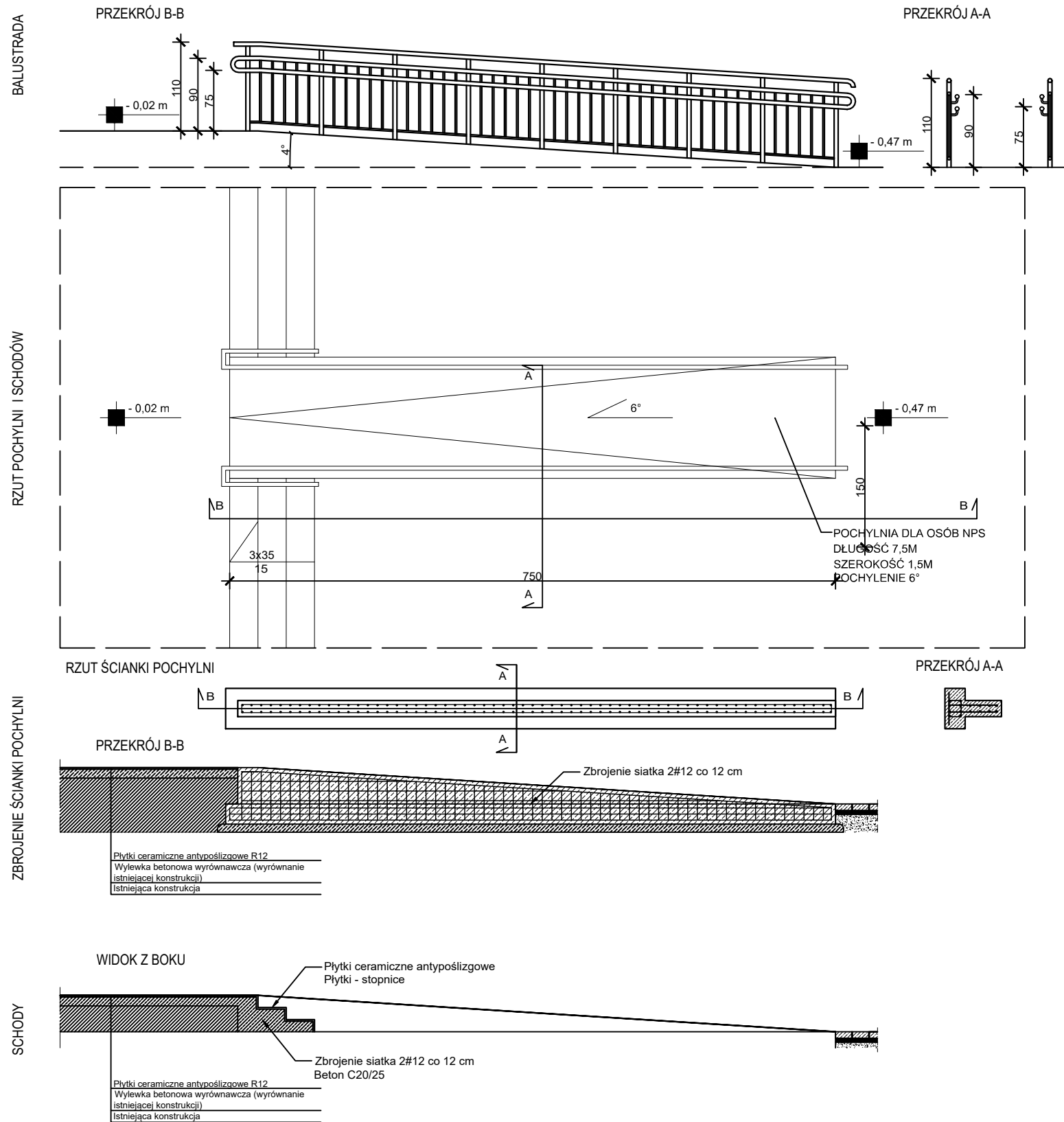
Podłoże doprowadzone do grupy nośności G1\* tj. E2>80MPa, I0<2,2; grubość i rodzaj wzmocnienia podłoża dostosowana do panujących warunków gruntowych oraz wymagań mrozoodporności (wzmocnienie podłoża należy wykonać wg Katalogu Typowych Konstrukcji Nawierzchni Podatnych i Półsztywnych GDDKiA 2014 lub równoważnego).


PRZEBUDOWA I REMONT HALI SPORTOWEJ PRZY SZKOLE  
PODSTAWOWEJ NR 1 ZLOKALIZOWANEJ PRZY ULICY SĄDOWEJ 9  
W LUBLIŃCU

INWESTOR:		
GMINA LUBLINIEC UL. PADEREWSKIEGO 5 42-700 LUBLINIEC		
INWESTYCJA:		
PRZEBUDOWA I REMONT HALI SPORTOWEJ PRZY SZKOLE PODSTAWOWEJ NR 1 ZLOKALIZOWANEJ PRZY ULICY SĄDOWEJ 9 W LUBLIŃCU		
BIURO PROJEKTOWE:		
PRACOWNIA PROJEKTOWO-INŻYNIERSKA MGR INŻ. ŁUKASZ WIŚNIEWSKI UL. SIWA 7 86-302 MOKRE		
		
NAZWA RYSUNKU:	SKALA:	FAZA:
PRZEKRÓJ OPASKI WOKÓŁ BUDYNKU ORAZ DROGI POŻAROWEJ	1:20	PROJEKT BUDOWLANY
ELEMENT PROJEKTU BUD.:	DATA:	NUMER RYSUNKU:
PROJEKT WYKONAWCZY	15 MAJA 2024r.	K-12
FUNKCJA:		PODPIS:
PROJEKTANT	mgr inż. ŁUKASZ WIŚNIEWSKI	
BRANŻA: KONST.-BUD.		
FUNKCJA:		PODPIS:
SPRAWDZAJĄCY	mgr inż. ROBERT SZATKOWSKI	
BRANŻA: KONST.-BUD.		
FUNKCJA:		PODPIS:
OPRACOWAŁ	mgr inż. ŁUKASZ WIŚNIEWSKI	
BRANŻA: KONST.-BUD.		

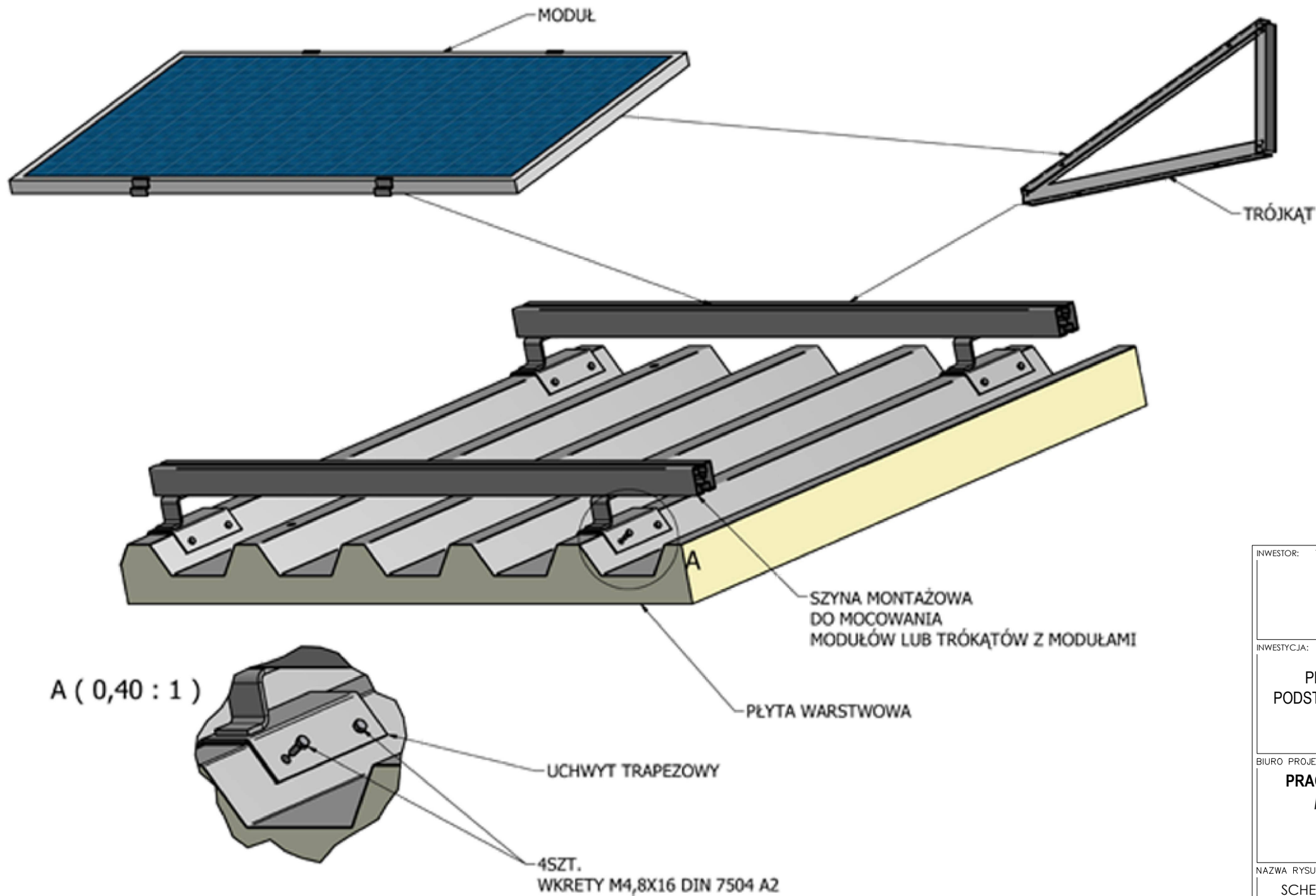


PRZEBUDOWA I REMONT HALI SPORTOWEJ PRZY SZKOLE  
PODSTAWOWEJ NR 1 ZLOKALIZOWANEJ PRZY ULICY SĄDOWEJ 9  
W LUBLIŃCU



INWESTOR:		
GMINA LUBLINIEC UL. PADEREWSKIEGO 5 42-700 LUBLINIEC		
INWESTYCJA:		
PRZEBUDOWA I REMONT HALI SPORTOWEJ PRZY SZKOLE PODSTAWOWEJ NR 1 ZLOKALIZOWANEJ PRZY ULICY SĄDOWEJ 9 W LUBLIŃCU		
BIURO PROJEKTOWE:		
PRACOWNIA PROJEKTOWO-INŻYNIERSKA MGR INŻ. ŁUKASZ WIŚNIEWSKI UL. SIWA 7 86-302 MOKRE		
		
NAZWA RYSUNKU:	SKALA:	FAZA:
POCHYLNIA DLA NPS, SCHODY ORAZ TARAS RZUTY I PRZEKROJE	1:50	PROJEKT BUDOWLANY
ELEMENT PROJEKTU BUD.:	DATA:	NUMER RYSUNKU:
PROJEKT WYKONAWCZY	15 MAJA 2024r.	K-13
FUNKCJA:		PODPIS:
PROJEKTANT	mgr inż. ŁUKASZ WIŚNIEWSKI	
BRANŻA: KONST.-BUD.		
FUNKCJA:		PODPIS:
SPRAWDZAJĄCY	mgr inż. ROBERT SZATKOWSKI	
BRANŻA: KONST.-BUD.		
FUNKCJA:		PODPIS:
OPRACOWAŁ	mgr inż. ŁUKASZ WIŚNIEWSKI	
BRANŻA: KONST.-BUD.		



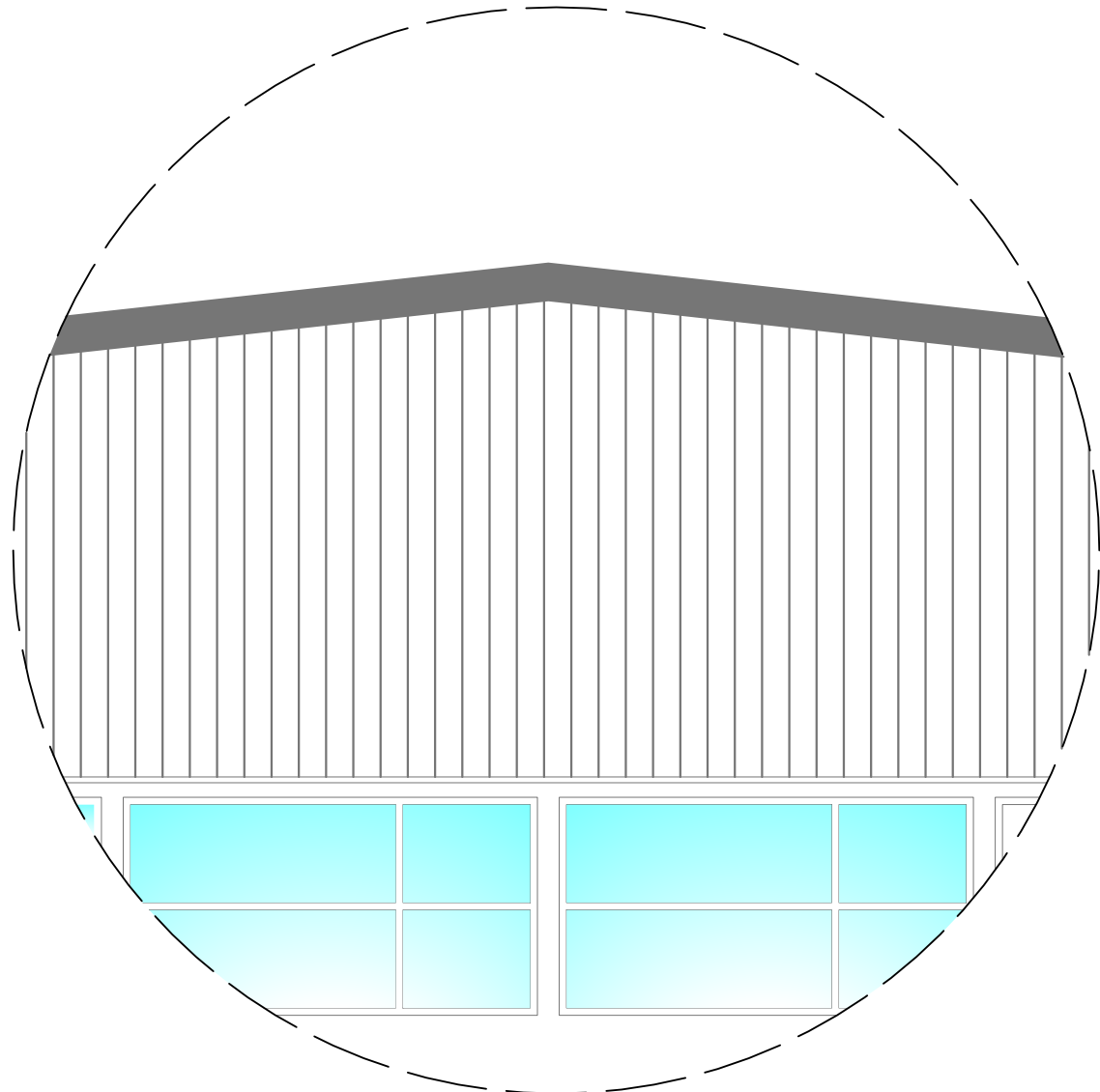


INWESTOR: <b>GMINA LUBLINIEC</b> <b>UL. PADEREWSKIEGO 5</b> <b>42-700 LUBLINIEC</b>		
INWESTYCJA: <b>PRZEBUDOWA I REMONT HALI SPORTOWEJ PRZY SZKOLE</b> <b>PODSTAWOWEJ NR 1 ZLOKALIZOWANEJ PRZY ULICY SĄDOWEJ 9 W</b> <b>LUBLIŃCU</b>		
BIURO PROJEKTOWE: <b>PRACOWNIA PROJEKTOWO-INŻYNIERSKA</b> <b>MGR INŻ. ŁUKASZ WIŚNIEWSKI</b> <b>UL. SIWA 7</b> <b>86-302 MOKRE</b> 		
NAZWA RYSUNKU: <b>SCHEMAT MONTAŻU INSTALACJI PV DO</b> <b>DACHU HALI</b>	SKALA: -	FAZA: <b>PROJEKT</b> <b>BUDOWLANY</b>
ELEMENT PROJEKTU BUD.: <b>PROJEKT WYKONAWCZY</b>	DATA: <b>15 MAJA 2024r.</b>	NUMER RYSUNKU: <b>K-14</b>
FUNKCJA: <b>PROJEKTANT</b>  BRANŻA: KONST.-BUD.	<b>mgr inż.</b> <b>ŁUKASZ WIŚNIEWSKI</b>	PODPIS:
FUNKCJA: <b>SPRAWDZAJĄCY</b>  BRANŻA: KONST.-BUD.	<b>mgr inż.</b> <b>ROBERT SZATKOWSKI</b>	PODPIS:
FUNKCJA: <b>OPRACOWAŁ</b>  BRANŻA: KONST.-BUD.	<b>mgr inż.</b> <b>ŁUKASZ WIŚNIEWSKI</b>	PODPIS:



## SZCZEGÓŁ "A"

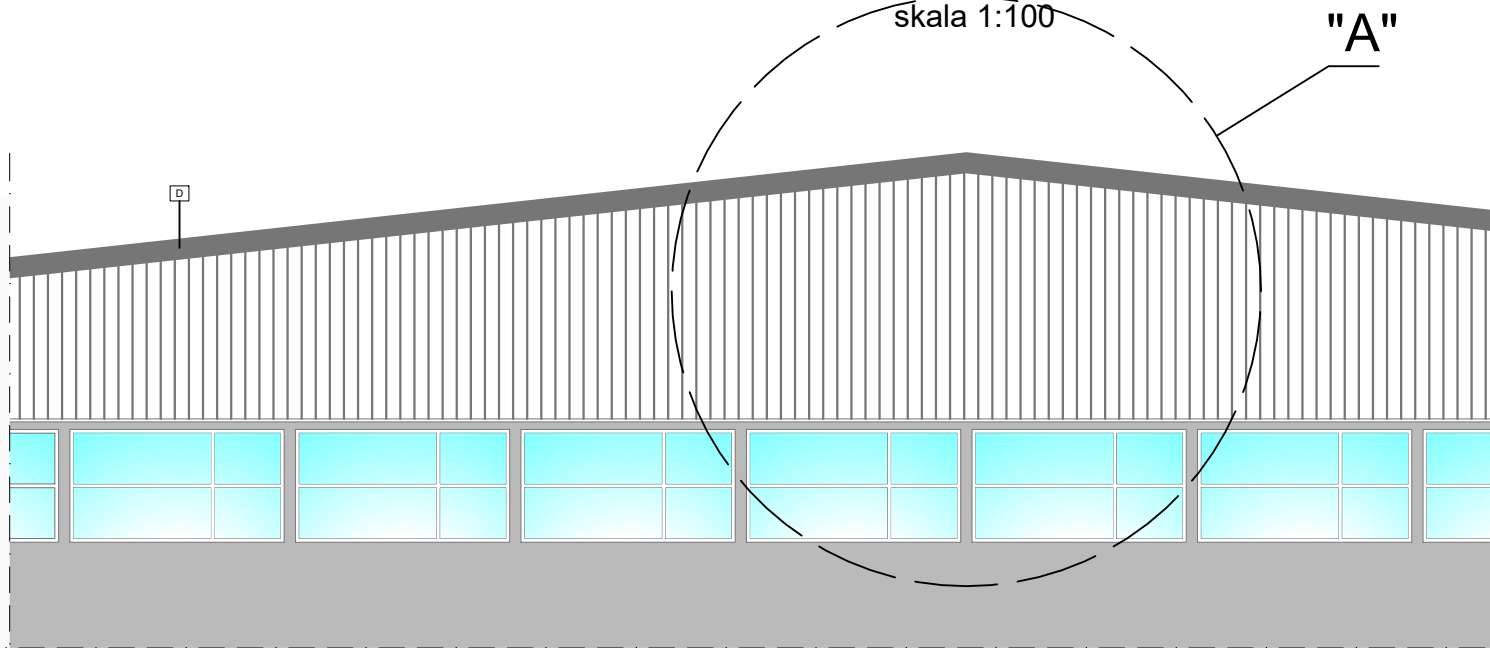
skala 1:50



## FRAGMENT ŚCIANY SZCZYTOWEJ

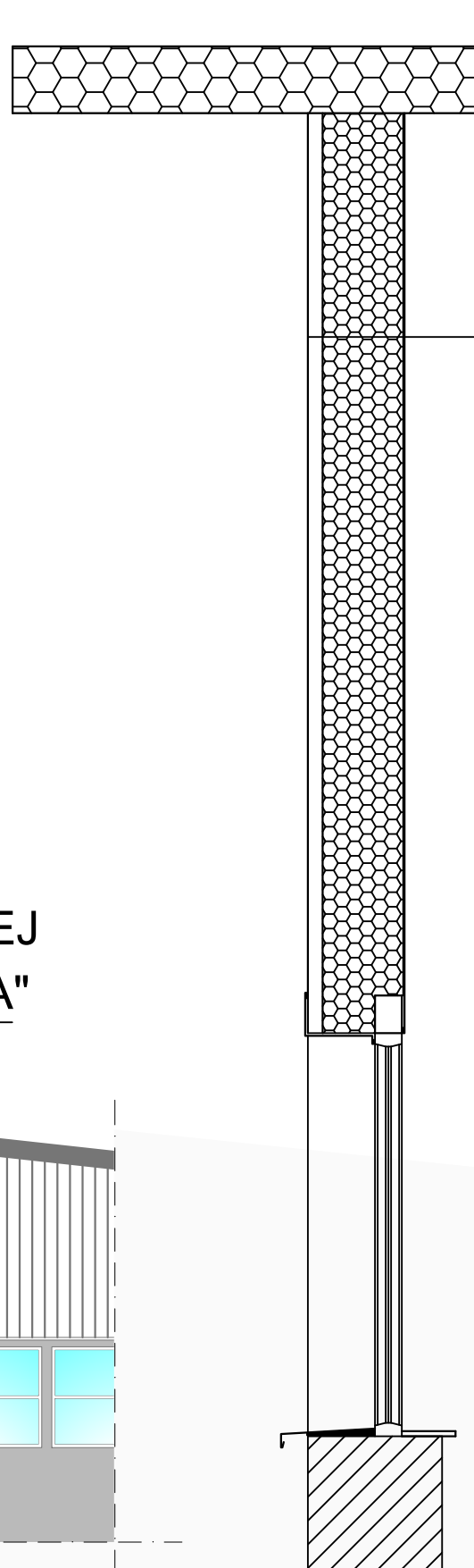
skala 1:100

"A"



## PRZEKRÓJ A-A

skala 1:25



blacha trapezowa T-14 NCS S 7502-G

izolacja termiczna - wełna mineralna gr. 30 cm  
 $\lambda D = 0,042 \text{ W/mK}$  / stelaż z profili aluminiowych 8x4cm

istniejąca konstrukcja ściany szczytowej

stelaż z profili aluminiowych 8x4cm

blacha trapezowa T-7 NCS S 7502-G

PRZEBUDOWA I REMONT HALI SPORTOWEJ PRZY  
SZKOLE PODSTAWOWEJ NR 1 ZLOKALIZOWANEJ PRZY  
ULICY SĄDOWEJ 9  
W LUBLIŃCU

INWESTOR:

GMINA LUBLINIEC  
UL. PADEREWSKIEGO 5  
42-700 LUBLINIEC

INWESTYCJA:

PRZEBUDOWA I REMONT HALI SPORTOWEJ PRZY SZKOLE  
PODSTAWOWEJ NR 1 ZLOKALIZOWANEJ PRZY ULICY SĄDOWEJ 9 W  
LUBLIŃCU

BIURO PROJEKTOWE:

PRACOWNIA PROJEKTOWO-INŻYNIERSKA  
MGR INŻ. ŁUKASZ WIŚNIEWSKI  
UL. SIWA 7  
86-302 MOKRE



NAZWA RYSUNKU:

FRAGMENT ŚCIANY SZCZYTOWEJ

SKALA:

1:10

FAZA:

PROJEKT  
BUDOWLANY

ELEMENT PROJEKTU BUD.:

PROJEKT WYKONAWCZY

DATA:

15 MAJA 2024r.

NUMER RYSUNKU:

K-15

FUNKCJA:

PROJEKTANT

BRANŻA: KONST.-BUD.

mgr inż.  
ŁUKASZ WIŚNIEWSKI

FUNKCJA:

SPRAWDZAJĄCY

BRANŻA: KONST.-BUD.

mgr inż.  
ROBERT SZATKOWSKI

FUNKCJA:

OPRACOWAŁ

BRANŻA: KONST.-BUD.

mgr inż.  
ŁUKASZ WIŚNIEWSKI

PODPIS:

PODPIS:

PODPIS: